

ACTIVITÉS SOCIALES LES VACANCES

ENQUÊTE BÉNÉFICIAIRES DES ACTIVITÉS SOCIALES : UNE FORTE ATTENTE SUR LES VACANCES !

Chaque année plus de 280 000 bénéficiaires, dont plus de 75 000 ouvriers-actifs et pensionnés, partent en vacances avec une offre de la CCAS, qui répond aujourd'hui à plus de 90% des demandes. Plus de 15 000 bénéficiaires partent également avec des offres locales proposées par les CMCAS.

Pour la CGT cette attente est bien connue. C'est le cœur de son action depuis la création des Activités Sociales. Construire un réseau, avec une offre diversifiée, pour que le droit aux vacances soit accessible à tous, quels que soient son coefficient social ou ses conditions de vie, telle est notre ambition.

UNE OFFRE DE VACANCES DIVERSIFIÉE ET ADAPTÉE AUX BESOINS DE CHACUN

L'offre Traditionnelle CCAS (séjours rouges et verts tenant compte du coefficient social)

Des séjours dans 256 villages vacances, dans toute la France à la mer, à la montagne ou à la campagne.

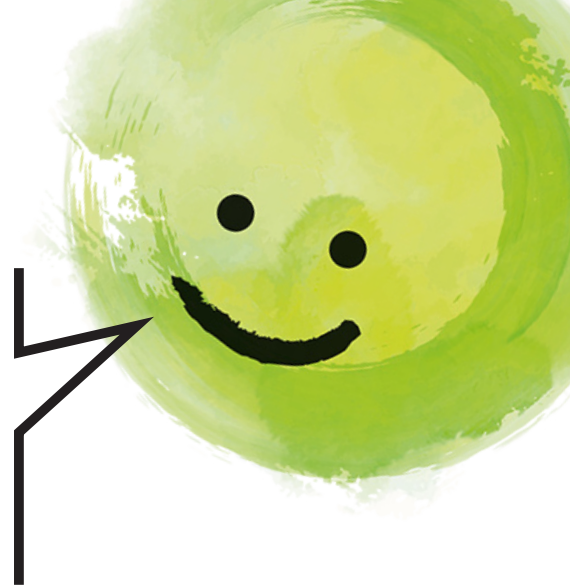
L'offre de séjours à tarifs socialisés

Ces séjours permettent aux agents de bénéficier de réductions prenant en compte leur coefficient social, allant jusqu'à 40% du tarif public. Ces réductions sur les séjours des partenaires du Tourisme Social sont accessibles via le site **Parcours Vacances**.

Cette offre va évoluer dès le printemps 2025 grâce à l'action de la CGT. Cette refonte va permettre d'augmenter le nombre de séjours proposés.

Les offres négociées

Les offres de nombreux partenaires (Artes, Azureva, Ceveo, ULVF, VVF, Vacances passion, Vacances Léo Lagrange...) avec lesquels la CCAS a négocié des tarifs préférentiels ou des prestations supplémentaires sur leur catalogue.



DU NOUVEAU POUR L'ÉTÉ 2025!

Dès le mois d'avril, une nouvelle offre de séjours vacances voit le jour : le site **Parcours Vacances**, en version augmentée.

+ de destinations,
+ de réductions, des séjours disponibles toute l'année, des bons plans « dernière minute ».

= plus de chances de trouver l'offre qui vous correspond.

En réservation directe, c'est plus simple !

À la CGT, on a capté que si les comportements évoluent, l'offre doit évoluer.

NOS ACTIVITÉS SOCIALES.
VIVANTES. IRREMPLAÇABLES.
ENSEMBLE, ÉCRIVONS LA SUITE



L'offre Camping

Plusieurs milliers d'emplacements pour tentes, caravanes et camping-cars dans 55 campings, partout en France.

Des vacances éthiques

Les centres de vacances de la CCAS et des partenaires du tourisme social assument leur responsabilité sociale et environnementale : logement des salariés saisonniers, approvisionnement en circuit court, participation au développement économique local, préservation de la nature, rencontres avec les populations locales.

Des vacances inclusives

Précurseurs dans l'accueil de personnes en situation de handicap ou de perte d'autonomie, les Activités Sociales permettent chaque année à des adultes et à des jeunes de partir en centres ou en colonies de vacances « ordinaires ».

Différents dispositifs mis en place par la CGT coexistent au sein de l'offre traditionnelle pour favoriser le départ de toutes et tous.

- Les séjours « Pluriel » (adultes et jeunes)
- Les séjours « vacances en famille avec moments d'accompagnement »
- Vacances avec aidant
- Séjours bleus
- Séjours « Vacances aînés »
- Séjours Alzheimer et maladies apparentées

Rapprochez vous de votre CMCAS pour bénéficier de ces dispositifs, avec un accompagnement personnalisé.

RAPPEL

Réservation des séjours 2025

- Rouge : du 20 février au 10 mars
- Vert : à partir du 11 février
- Réservation partenaires sur le site Parcours Vacances ou directement sur les sites partenaires avec le code promo disponible sur le site CCAS.fr

Les catalogues sont disponibles dans vos SLVie et CMCAS. Toutes les infos sur CCAS.fr

L'INTOX

Premier arrivé premier servi ?

NON

Pendant les périodes de vacances scolaires (84 % des départs se concentrent sur ces 12 semaines), les sites les plus demandés, dont le remplissage est supérieur à 70 % (séjours rouges) sont d'abord proposés aux bénéficiaires au « tour de rôle ».

Ce mécanisme prend notamment en compte l'historique et la composition familiale des bénéficiaires et permet à chacun d'avoir une chance d'être affecté sur l'un de ses 6 choix. D'où l'importance de bien effectuer ces 6 choix, en variant les destinations et les hébergements.

C'est un vecteur d'équité de traitement puisqu'il permet un renouvellement de 40 % des bénéficiaires affectés chaque année.

De nombreux séjours sont accessibles en réservation directe :

- Tous les villages vacances en dehors des vacances scolaires ;
- Les sites les moins demandés (moins de 70 % de remplissage) pendant les vacances scolaires.

30 % des séjours sont attribués au tour de rôle (séjours rouges)

70 % ont font l'objet de réservation directe (séjours verts)

NOS ACTIVITÉS SOCIALES.
VIVANTES. IRREMPLAÇABLES.
ENSEMBLE, ÉCRIVONS LA SUITE

